

宇土市走潟 全15区画



—すべての人に不動産を—
株式会社 MR不動産

所在地	宇土市走潟町1993付近【ナビ検索】			区域区分	都市計画区域外
売買代金	※価格表参照			用途地域	無指定
土地面積	※価格表参照			電柱	
接道	5m私道				
交通	宇土駅まで約2.9km				
建ぺい	70%	容積	200%		
地目	宅地	引渡時期	即時		
上水	前面	下水	浄化槽		
小学校	走潟小学校	中学校	鶴城中学校		
備考	・仲介手数料				
	・個別プロパン				
価格	③	187.27㎡	56.65坪	4,540,000円	
	⑩	182.61㎡	55.24坪	4,150,000円	
	⑪	173.19㎡	52.39坪	4,460,000円	
	⑯	176.62㎡	53.43坪	4,280,000円	
広告有効期	令和7年10月10日			取引形態: 媒介	



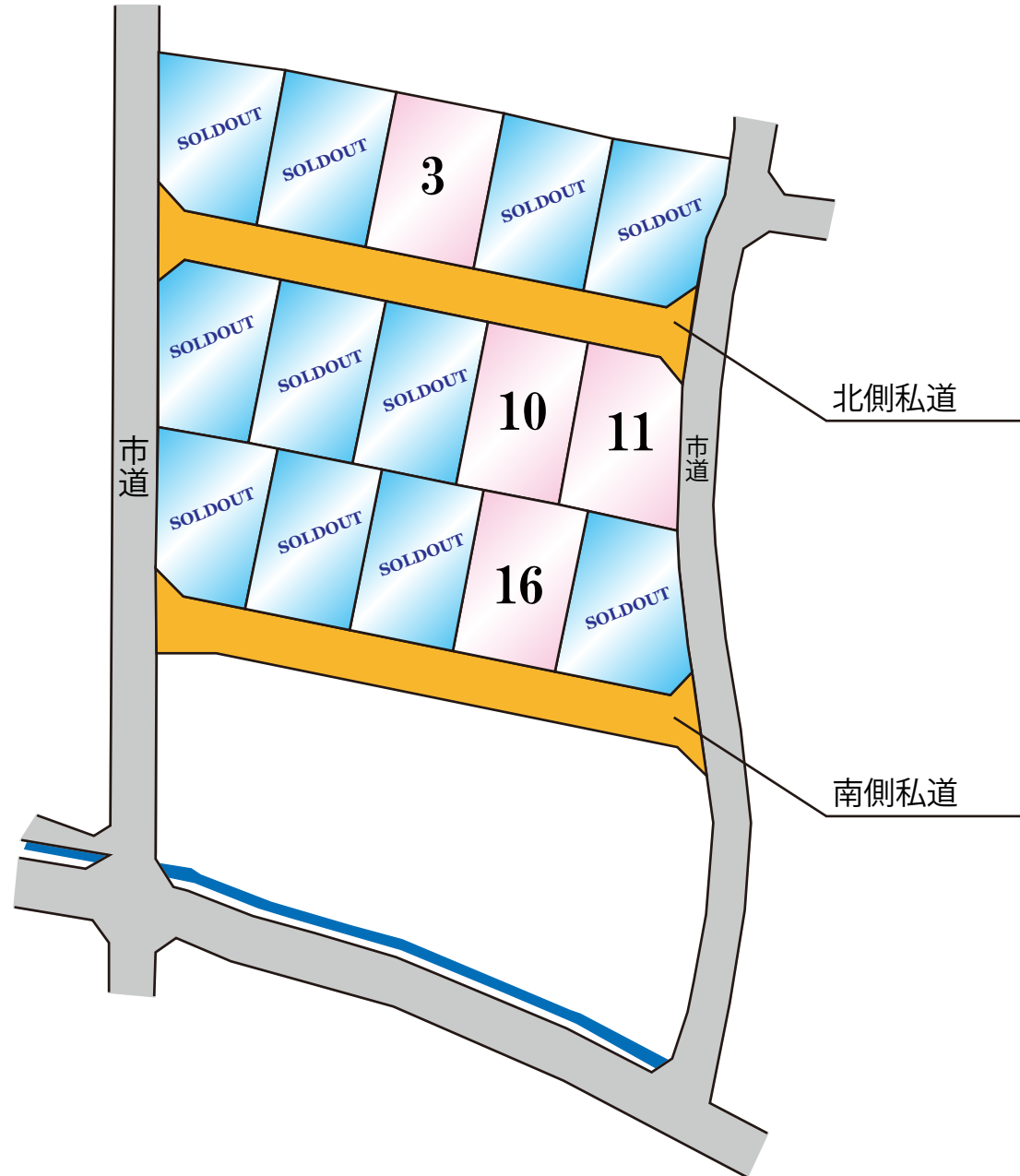
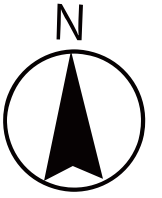
タレントのスザンヌさんの妹
マーガリンさん
(弊社専属モデル)

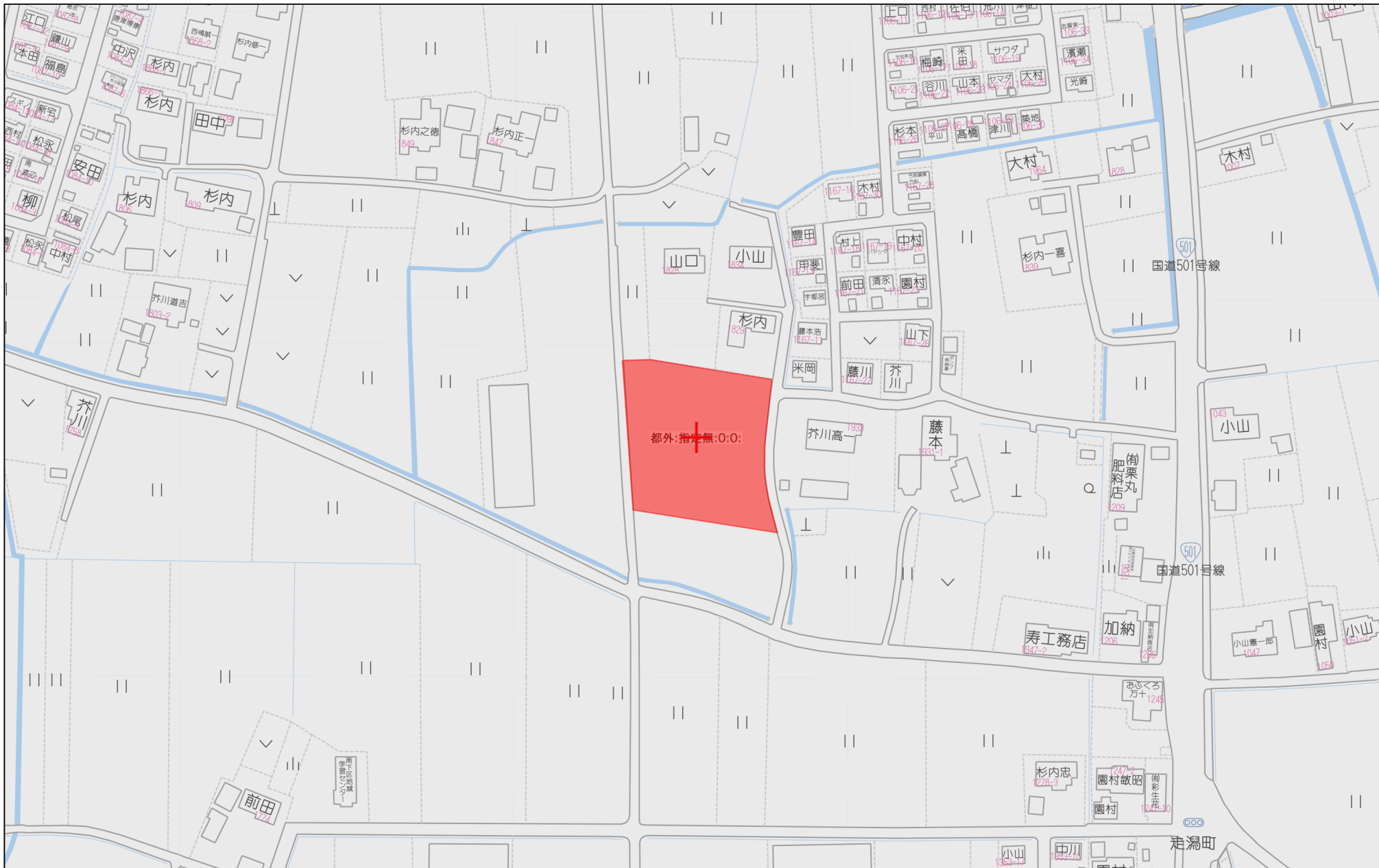


熊本県知事(1)第5535号
—すべての人に不動産を—
株式会社 MR不動産

〒862-0951 熊本市中央区上水前寺1丁目12-25
EDEN SUIZENJI 2F
TEL:096-284-1286 FAX:096-284-1285号

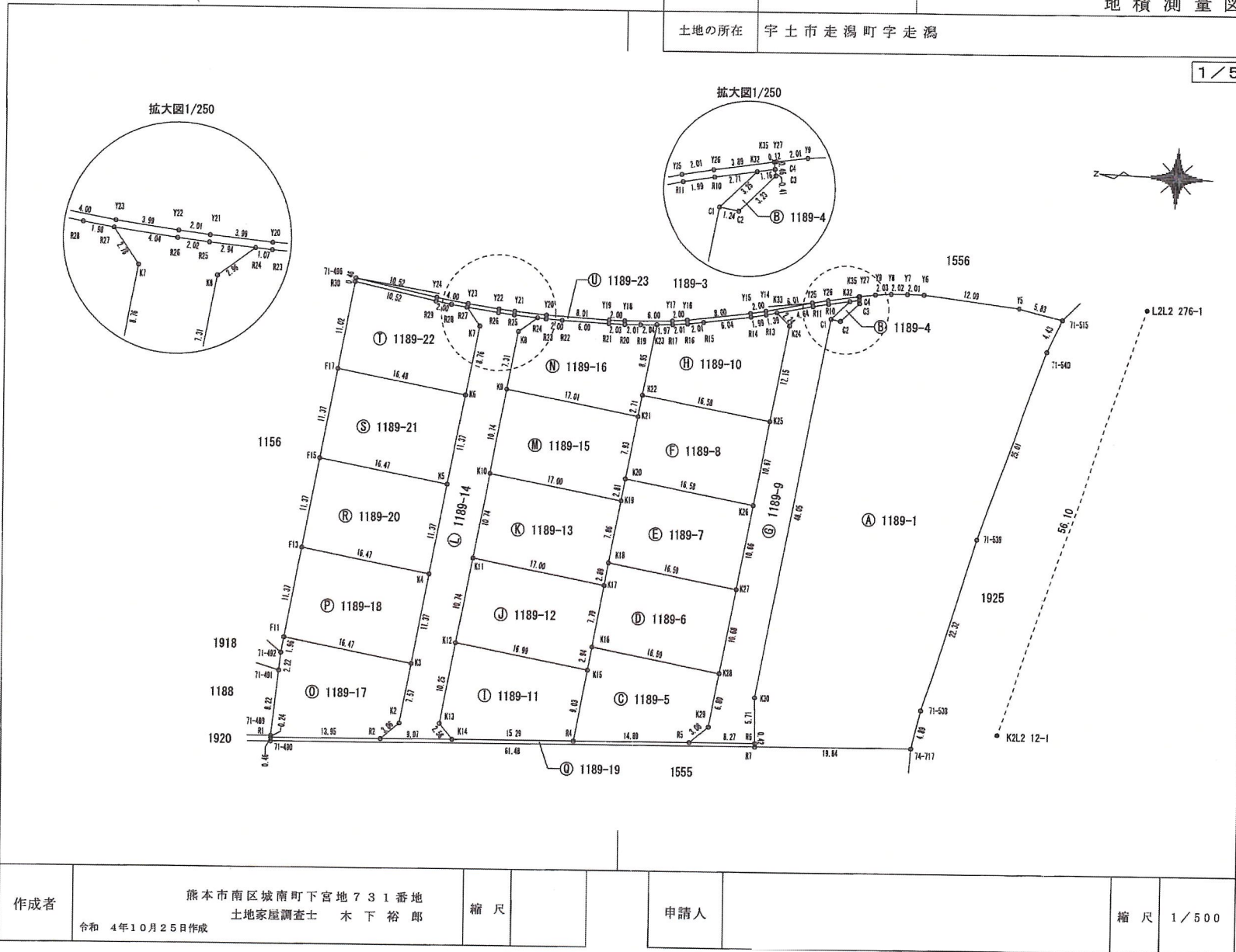






80m

1:2000



<p>作成者</p>	<p>熊本市南区城南町下宮地731番地 土地家屋調査士 木下裕郎</p>	<p>縮尺</p>	<p>申請人</p>	<p>縮尺 1 / 500</p>
<p>令和 4年10月25日作成</p>				

土地の所在 宇土市走潟町字走潟

2/5

地番 (A) 1189-1 *新田*

測点名	標識	X _n	Y _n	辺長	X _n (Y _{n+1} - Y _{n-1})
74-717	(既・普) 金属類	-33227.424	-33209.430	4.89	-198135.129312
71-538	(既・普) フラッシュ板	-33228.274	-33204.611	22.32	-879552.412780
71-539	(既・普) フラッシュ板	-33233.718	-33182.960	25.01	-1514294.360670
71-540	(既・普) フラッシュ板	-33241.025	-33159.046	4.43	-930582.494875
71-545	(既・普) 金属類	-33242.751	-33154.965	5.83	-171399.624156
Y6	(既・普) 金属類	-33237.026	-33153.890	12.09	-64579.541518
Y7	(既・普) 金属類	-33224.967	-33153.022	2.01	-27011.808171
Y8	(既・普) 金属類	-33222.958	-33153.077	2.02	5647.902860
Y9	(既・普) 金属類	-33220.943	-33153.192	2.03	11461.225335
Y27	(既・普) 金属類	-33218.923	-33153.422	2.01	19100.880725
K35	(新・普) 金属プレート	-33216.924	-33153.767	0.12	12223.833920
C4	(新・普) 金属プレート	-33216.901	-33153.790	0.46	15811.208224
C3	(新・普) 金属プレート	-33216.976	-33154.243	0.41	28433.667256
C2	(新・普) 金属プレート	-33214.758	-33157.000	3.23	91579.202832
C1	(新・普) 金属プレート	-33213.528	-33156.832	1.24	72607.460988
K30	(新・普) 金属プレート	-33207.182	-33204.458	48.05	1576247.611824
R6	(新・普) 金属プレート	-33207.583	-33210.151	5.71	1770573.737058
R7	(新・普) 金属プレート	-33207.615	-33210.574	0.42	203097.577628
				19.84	-23942.690415
				倍面積	-2713.843247
				面積	1356.9216235
				地積	1356.92 m ²

地番 (D) 1189-6 *15号*

測点名	標識	X _n	Y _n	辺長	X _n (Y _{n+1} - Y _{n-1})
K16	(新・普) 金属プレート	-33186.042	-33199.606	15.59	328508.629758
K28	(新・普) 金属プレート	-33202.488	-33201.785	10.68	-279033.709152
K27	(新・普) 金属プレート	-33203.898	-33191.202	16.59	-423648.534582
K18	(新・普) 金属プレート	-33187.456	-33189.026	2.89	22700.219904
K17	(新・普) 金属プレート	-33187.074	-33191.886	7.79	351119.242920
				倍面積	-354.131152
				面積	177.0755760
				地積	177.07 m ²

地番 (E) 1189-7 *15号*

測点名	標識	X _n	Y _n	辺長	X _n (Y _{n+1} - Y _{n-1})
K27	(新・普) 金属プレート	-33203.898	-33191.202	10.68	-278680.315914
K26	(新・普) 金属プレート	-33205.306	-33180.833	16.58	-423168.419664
K20	(新・普) 金属プレート	-33188.868	-33178.458	2.81	20112.454008
K19	(新・普) 金属プレート	-33188.497	-33181.239	7.86	350736.036296
K18	(新・普) 金属プレート	-33187.456	-33189.026	16.59	330646.624128
				倍面積	-353.621146
				面積	176.8105730
				地積	176.81 m ²

地番 (D) 1189-4 *7号*

測点名	標識	X _n	Y _n	辺長	X _n (Y _{n+1} - Y _{n-1})
C1	(新・普) 金属プレート	-33213.528	-33156.832	1.24	84096.652896
C2	(新・普) 金属プレート	-33214.758	-33157.000	3.23	-72607.460988
C3	(新・普) 金属プレート	-33216.976	-33154.646	0.41	-91579.202832
C4	(新・普) 金属プレート	-33216.901	-33154.243	1.16	-5912.608378
K32	(新・普) 金属プレート	-33215.763	-33154.468	3.23	85995.610407
				倍面積	-7.008895
				面積	3.5044475
				地積	3.50 m ²

地番 (E) 1189-8 *16号*

測点名	標識	X _n	Y _n	辺長	X _n (Y _{n+1} - Y _{n-1})
K20	(新・普) 金属プレート	-33188.868	-33178.458	16.58	333017.101512
K26	(新・普) 金属プレート	-33205.306	-33180.633	10.67	-278858.159788
K25	(新・普) 金属プレート	-33206.715	-33170.060	16.58	-422455.828230
K22	(新・普) 金属プレート	-33190.278	-33167.911	2.71	17889.559842
K21	(新・普) 金属プレート	-33189.919	-33170.599	7.93	350054.075699
				倍面積	-353.250971
				面積	176.6254855
				地積	176.62 m ²

地番 (C) 1189-5 *12号*

測点名	標識	X _n	Y _n	辺長	X _n (Y _{n+1} - Y _{n-1})
R4	(新・普) 金属プレート	-33184.457	-33211.467	14.89	268628.179415
R5	(新・普) 金属プレート	-33199.323	-33210.616	3.08	-97539.610974
K29	(新・普) 金属プレート	-33201.589	-33208.529	6.80	-293203.232459
K28	(新・普) 金属プレート	-33202.488	-33201.785	16.59	-296265.800424
K16	(新・普) 金属プレート	-33186.042	-33199.606	2.94	24424.926912
K15	(新・普) 金属プレート	-33185.652	-33202.521	9.09	393615.018372
				倍面積	-340.519158
				面積	170.2595790
				地積	170.25 m ²

地番 (C) 1189-9 *南側道路*

測点名	標識	X _n	Y _n	辺長	X _n (Y _{n+1} - Y _{n-1})
R5	(新・普) 金属プレート	-33199.323	-33210.616	3.08	-53849.301906
K29	(新・普) 金属プレート	-33201.589	-33208.529	6.80	-293203.232459
K28	(新・普) 金属プレート	-33202.488	-33201.785	10.68	-575299.509576
K27	(新・普) 金属プレート	-33203.898	-33191.202	10.68	-702328.850496
K26	(新・普) 金属プレート	-33205.306	-33180.633	16.97	-702026.579452
K25	(新・普) 金属プレート	-33206.715	-33170.060	12.15	-751169.100015
K24	(新・普) 金属プレート	-33208.320	-33158.012	2.24	-449740.277760
K33	(新・普) 金属プレート	-33206.649	-33156.517	4.64	-86337.287400
R11	(新・普) 金属類	-33211.154	-33156.412	1.99	-50613.798696
R10	(新・普) 金属類	-33213.101	-33154.993	2.71	-31353.167344
K32	(新・普) 金属プレート	-33215.763	-33154.468	3.25	61083.784157
C1	(新・普) 金属プレート	-33213.528	-33156.832	48.05	1660344.264720
K30	(新・普) 金属プレート	-33207.182	-33204.458	5.71	1770573.737058
R6	(新・普) 金属プレート	-33207.583	-33210.151	8.27	204492.296114
				倍面積	572.980045
				面積	286.4904725
				地積	286.49 m ²

作成者

熊本市南区城南町下宮地731番地
土地家屋調査士 木下裕郎
令和 4年10月25日作成

縮尺

申請人

縮尺

地番 1189-1、1189-4~1189-23
 土地の所在 宇土市走潟町字走潟

地積測量図

地番 (M) 1189-10 17号

測点名	標識	X _n	Y _n	辺長	X _n (Y _{n+1} - Y _{n-1})
K25	(新・普) 全周アレー	-33206.715	-33170.060	12.15	-328713.271785
K24	(新・普) 全周アレー	-33208.320	-33158.012	2.24	-449740.277760
K33	(新・普) 全周アレー	-33206.649	-33156.517	1.39	-38586.126138
R13	(新・普) 全周アレー	-33205.296	-33156.850	1.99	24970.382592
R14	(新・普) 全周アレー	-33203.347	-33157.269	6.04	49472.987030
R15	(新・普) 全周アレー	-33197.403	-33158.340	2.01	46243.982379
R16	(新・普) 全周アレー	-33195.421	-33158.662	2.01	18589.435780
R17	(新・普) 全周アレー	-33193.425	-33158.900	1.97	12480.727800
K23	(新・普) 全周アレー	-33191.464	-33159.038	8.95	299088.282104
K22	(新・普) 全周アレー	-33190.278	-33167.911	16.58	365823.244116
				倍面積	-370.633902
				面積	185.3169510
				地積	185.31 m ²

地番 (M) 1189-11 7号

測点名	標識	X _n	Y _n	辺長	X _n (Y _{n+1} - Y _{n-1})
K14	(新・普) 全周アレー	-33189.190	-33212.330	15.29	33666.727850
R4	(新・普) 全周アレー	-33184.457	-33211.467	9.03	-325506.338713
K15	(新・普) 全周アレー	-33185.652	-33202.521	16.99	-370982.403708
K12	(新・普) 全周アレー	-33168.807	-33200.288	10.25	263051.808317
K13	(新・普) 全周アレー	-33167.454	-33210.452	2.56	399402.481068
				倍面積	-357.725186
				面積	178.8625930
				地積	178.86 m ²

地番 (M) 1189-12 8号

測点名	標識	X _n	Y _n	辺長	X _n (Y _{n+1} - Y _{n-1})
K15	(新・普) 全周アレー	-33185.652	-33202.521	2.94	-22632.614664
K16	(新・普) 全周アレー	-33188.042	-33199.606	7.79	-352933.556670
K17	(新・普) 全周アレー	-33187.074	-33191.886	17.00	-330543.257040
K11	(新・普) 全周アレー	-33170.224	-33189.646	10.74	278696.222048
K12	(新・普) 全周アレー	-33168.807	-33200.288	16.99	427048.390125
				倍面積	-364.816201
				面積	182.4081005
				地積	182.40 m ²

地番 (M) 1189-13 9号

測点名	標識	X _n	Y _n	辺長	X _n (Y _{n+1} - Y _{n-1})
K17	(新・普) 全周アレー	-33187.074	-33191.886	2.89	-20575.985880
K18	(新・普) 全周アレー	-33187.456	-33189.026	7.86	-353446.844032
K19	(新・普) 全周アレー	-33188.497	-33181.239	17.00	-332814.247916
K10	(新・普) 全周アレー	-33171.641	-33178.998	10.74	278873.985887
K11	(新・普) 全周アレー	-33170.224	-33189.646	17.00	427497.846912
				倍面積	-365.245029
				面積	182.6225145
				地積	182.62 m ²

地番 (M) 1189-14 11号

測点名	標識	X _n	Y _n	辺長	X _n (Y _{n+1} - Y _{n-1})
R2	(新・普) 全周アレー	-33160.152	-33212.851	3.06	-52260.368032
K2	(新・普) 全周アレー	-33162.362	-33210.754	7.57	-318491.325648
K3	(新・普) 全周アレー	-33163.364	-33203.247	11.37	-622708.485828
K4	(新・普) 全周アレー	-33164.868	-33191.977	11.37	-747502.959852
K5	(新・普) 全周アレー	-33166.372	-33180.708	11.37	-747503.692136
K6	(新・普) 全周アレー	-33167.877	-33169.439	8.75	-661632.810396
K7	(新・普) 全周アレー	-33169.035	-33160.780	2.78	-360879.100800
R27	(新・普) 全周アレー	-33167.335	-33158.559	4.04	-60364.549700
R26	(新・普) 全周アレー	-33171.359	-33158.940	2.02	17414.549700
R25	(新・普) 全周アレー	-33173.378	-33159.084	2.94	9686.636376
R24	(新・普) 全周アレー	-33176.316	-33159.232	2.96	66949.805688
K8	(新・普) 全周アレー	-33174.023	-33161.102	7.31	302513.915737
K9	(新・普) 全周アレー	-33173.058	-33168.351	10.74	593665.045968
K10	(新・普) 全周アレー	-33171.641	-33178.998	10.74	706390.095095
K11	(新・普) 全周アレー	-33170.224	-33189.646	10.74	706194.068950
K12	(新・普) 全周アレー	-33168.807	-33200.288	10.25	690110.198442
K13	(新・普) 全周アレー	-33167.454	-33210.452	2.56	399402.481068
K14	(新・普) 全周アレー	-33169.190	-33212.330	9.07	79572.886810
				倍面積	556.796227
				面積	278.3981195
				地積	278.39 m ²

地番 (M) 1189-15 10号

測点名	標識	X _n	Y _n	辺長	X _n (Y _{n+1} - Y _{n-1})
K19	(新・普) 全周アレー	-33188.497	-33181.239	2.81	-17921.788300
K20	(新・普) 全周アレー	-33188.868	-33178.458	7.93	-333129.555520
K21	(新・普) 全周アレー	-33189.919	-33170.599	17.01	-335450.511333
K9	(新・普) 全周アレー	-33173.058	-33168.351	10.74	278620.541142
K10	(新・普) 全周アレー	-33171.641	-33178.998	17.00	427516.109208
				倍面積	-365.231883
				面積	182.6159415
				地積	182.61 m ²

地番 (M) 1189-16 11号

測点名	標識	X _n	Y _n	辺長	X _n (Y _{n+1} - Y _{n-1})
K21	(新・普) 全周アレー	-33189.919	-33170.599	2.71	-14603.564360
K22	(新・普) 全周アレー	-33190.278	-33167.911	8.95	-333712.803959
K23	(新・普) 全周アレー	-33191.464	-33159.038	2.04	-289794.672184
R19	(新・普) 全周アレー	-33189.425	-33159.180	2.01	8031.840850
R20	(新・普) 全周アレー	-33187.421	-33159.280	2.03	5243.612518
R21	(新・普) 全周アレー	-33185.392	-33159.338	6.00	1659.269600
R22	(新・普) 全周アレー	-33179.389	-33159.330	2.00	-1725.328228
R23	(新・普) 全周アレー	-33177.386	-33159.286	1.07	-3251.383828
R24	(新・普) 全周アレー	-33176.316	-33159.232	2.96	60248.189856
K8	(新・普) 全周アレー	-33174.023	-33161.102	7.31	302513.915737
K9	(新・普) 全周アレー	-33173.058	-33168.351	17.01	315044.531826
				倍面積	-346.392171
				面積	173.1960855
				地積	173.19 m ²

作成者	熊本市南区城南町下宮地731番地 土地家屋調査士 木下裕郎	縮尺	申請人	縮尺
令和 4年10月25日作成				

地番 1189-1、1189-4~1189-23
 土地の所在 宇土市走潟町字走潟

地積測量図

4/5

18

地番 ① 1189-17		X _n	Y _n	辺長	X _n (Y _{n+1} - Y _{n-1})
測点名	標識				
R1	(新・昔) 730000	-33146.204	-33213.664	13.95	-18860.190076
R2	(新・昔) 金網アレー	-33160.132	-33212.851	3.06	-96495.984120
K2	(新・昔) 金網アレー	-33162.362	-33210.754	7.57	-318491.324648
K3	(新・昔) 金網アレー	-33163.364	-33203.247	16.47	-321651.467496
F11	(新・昔) 730000	-33147.039	-33201.055	1.96	-8353.053828
71-492	(新・昔) 730000	-33146.780	-33202.995	2.22	137923.751580
71-491	(新・昔) 730000	-33146.671	-33205.216	8.22	345554.045173
71-489	(新・昔) 730000	-33146.188	-33213.420	0.24	280018.996224
				倍面積	-355.227129
				面積	177.6135645
				地積	177.61 m ²

08

地番 ① 1189-18		X _n	Y _n	辺長	X _n (Y _{n+1} - Y _{n-1})
測点名	標識				
F11	(新・昔) 730000	-33147.039	-33201.055	16.47	446125.997901
K3	(新・昔) 金網アレー	-33163.364	-33203.247	11.37	-301057.018392
K4	(新・昔) 金網アレー	-33164.868	-33191.977	16.47	-446365.958412
F13	(新・昔) 730000	-33148.541	-33189.788	11.37	300922.455198
				倍面積	-374.523705
				面積	187.2618525
				地積	187.26 m ²

19

地番 ① 1189-19		X _n	Y _n	辺長	X _n (Y _{n+1} - Y _{n-1})
測点名	標識				
71-490	(新・昔) 金網アレー	-33146.235	-33214.118	0.46	102421.866150
R1	(新・昔) 730000	-33146.204	-33213.664	13.95	-41996.240468
R2	(新・昔) 金網アレー	-33160.132	-33212.851	9.07	-44235.616088
K14	(新・昔) 金網アレー	-33169.190	-33212.330	15.29	-45906.158960
R4	(新・昔) 金網アレー	-33184.437	-33211.467	14.89	-56878.159298
R5	(新・昔) 金網アレー	-33199.323	-33210.616	8.27	-43690.309068
R6	(新・昔) 金網アレー	-33207.593	-33210.151	0.42	-1394.718486
R7	(新・昔) 金網アレー	-33207.615	-33210.574	61.48	131734.608705
				倍面積	56.272487
				面積	27.6362435
				地積	27.63 m ²

20

地番 ① 1189-20		X _n	Y _n	辺長	X _n (Y _{n+1} - Y _{n-1})
測点名	標識				
F13	(新・昔) 730000	-33148.541	-33189.788	16.47	446046.767696
K4	(新・昔) 金網アレー	-33164.868	-33191.977	11.37	-301137.001440
K5	(新・昔) 金網アレー	-33166.372	-33180.708	16.47	-446286.701632
F15	(新・昔) 730000	-33150.043	-33178.521	11.37	301002.390440
				倍面積	-374.544936
				面積	187.2724680
				地積	187.27 m ²

21

地番 ① 1189-21		X _n	Y _n	辺長	X _n (Y _{n+1} - Y _{n-1})
測点名	標識				
F15	(新・昔) 730000	-33150.043	-33178.521	16.47	446000.678522
K5	(新・昔) 金網アレー	-33166.372	-33180.708	11.37	-301216.990504
K6	(新・昔) 金網アレー	-33167.877	-33169.439	16.48	-446240.617158
F17	(新・昔) 730000	-33151.545	-33167.254	11.37	301082.331690
				倍面積	-374.597460
				面積	187.2987250
				地積	187.29 m ²

22

地番 ① 1189-22		X _n	Y _n	辺長	X _n (Y _{n+1} - Y _{n-1})
測点名	標識				
K6	(新・昔) 金網アレー	-33167.877	-33169.439	8.76	-215392.193238
K7	(新・昔) 金網アレー	-33169.035	-33160.760	2.78	-360879.100800
R27	(新・昔) 金網アレー	-33167.335	-33158.559	1.98	-81060.966740
R28	(新・昔) 金網アレー	-33165.371	-33158.316	2.00	-17345.489033
R29	(新・昔) 金網アレー	-33163.386	-33158.036	10.52	-65995.138140
R30	(新・昔) 金網アレー	-33153.002	-33156.325	11.02	305604.372436
F17	(新・昔) 730000	-33151.545	-33167.254	16.48	434716.209585
				倍面積	-352.305930
				面積	176.1529650
				地積	176.15 m ²

作成者 熊本市南区城南町下宮地731番地
 土地家屋調査士 木下裕郎
 令和 4年10月25日作成

縮尺

申請人
 縮尺

地番	1189-1、1189-4~1189-23
土地の所在	宇土市走湯町字走湯

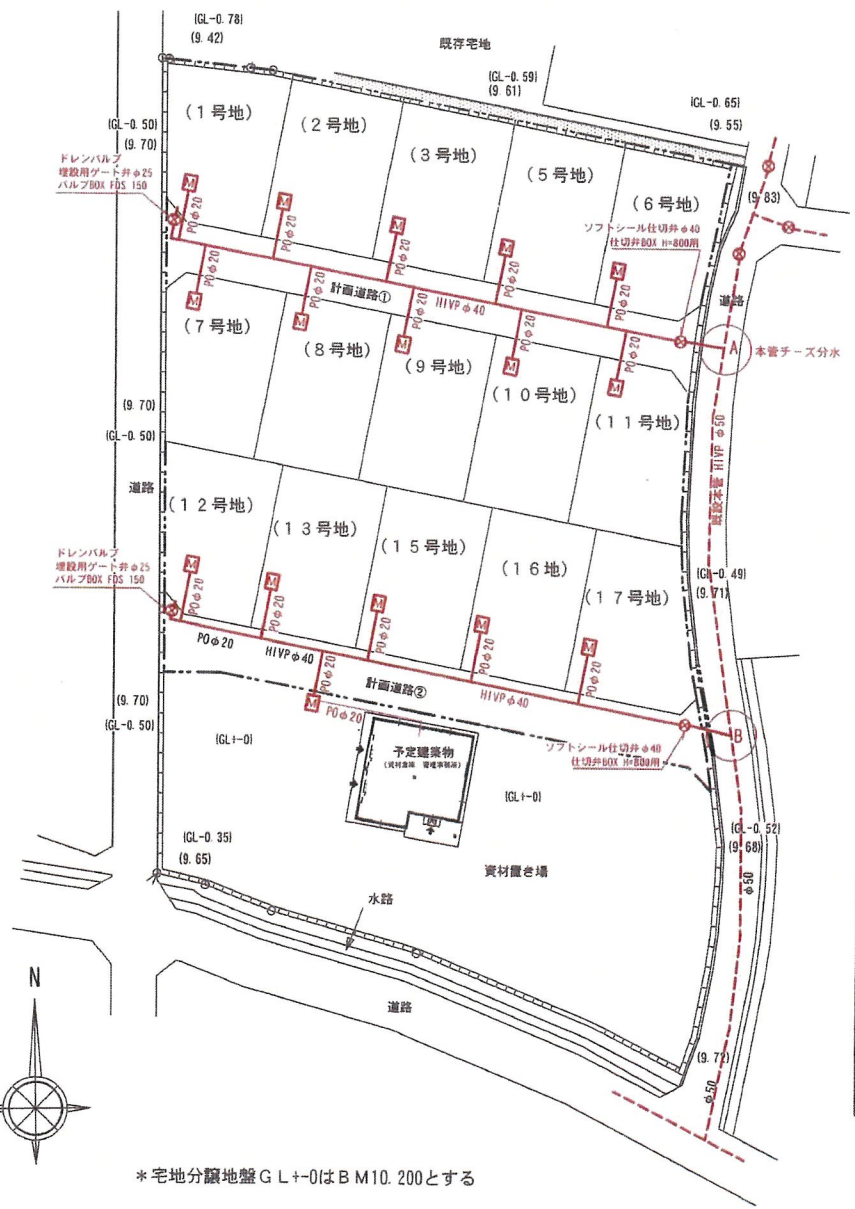
測点名	標識	X _n	Y _n	辺長	X _n (Y _{n+1} - Y _{n-1})
71-496	(新・昔) 金属プレート	-33153.062	-33155.873	10.52	41607.022810
Y24	(既・昔) 金属板	-33163.447	-33157.581	4.00	74087.140598
Y23	(既・昔) 金属板	-33167.417	-33158.107	3.99	29784.340466
Y22	(既・昔) 金属板	-33171.393	-33158.479	2.01	17249.124360
Y21	(既・昔) 金属板	-33173.397	-33158.627	3.99	11311.168789
Y20	(既・昔) 金属板	-33177.387	-33158.826	8.01	8360.701524
Y19	(既・昔) 金属板	-33185.394	-33158.879	2.00	228.668546
Y18	(既・昔) 金属板	-33187.394	-33158.835	6.00	-14336.078572
Y17	(既・昔) 金属板	-33193.383	-33158.441	2.00	-20878.637907
Y16	(既・昔) 金属板	-33195.367	-33158.206	8.00	-53676.908439
Y15	(既・昔) 金属板	-33203.250	-33156.824	2.00	-59832.266500
Y14	(既・昔) 金属板	-33205.204	-33156.404	6.01	-61695.269032
Y25	(既・昔) 金属板	-33211.040	-33154.966	2.01	-62005.011680
Y26	(既・昔) 金属板	-33213.007	-33154.537	3.89	-39058.496232
K35	(新・昔) 金属プレート	-33216.824	-33153.790	0.46	-9765.746256
C4	(新・昔) 金属プレート	-33216.901	-33154.243	1.16	2521.058878
K32	(新・昔) 金属プレート	-33215.763	-33154.468	2.71	24911.822250
R10	(新・昔) 金属板	-33213.101	-33154.993	1.99	31359.167344
R11	(新・昔) 金属板	-33211.154	-33155.412	4.64	50613.798696
K33	(新・昔) 金属プレート	-33206.649	-33156.517	1.39	47751.161262
R13	(新・昔) 金属プレート	-33205.296	-33156.850	1.99	24970.382592
R14	(新・昔) 金属プレート	-33203.347	-33157.269	6.04	49472.987030
R15	(新・昔) 金属プレート	-33197.403	-33158.340	2.01	46243.982379
R16	(新・昔) 金属プレート	-33195.421	-33158.662	2.01	18589.435760
R17	(新・昔) 金属プレート	-33193.425	-33158.900	1.97	12480.727800
K23	(新・昔) 金属プレート	-33191.464	-33159.038	2.04	9293.609920
R19	(新・昔) 金属プレート	-33189.425	-33159.180	2.01	8031.840850
R20	(新・昔) 金属プレート	-33187.421	-33159.280	2.03	5243.612518
R21	(新・昔) 金属プレート	-33185.392	-33159.338	6.00	1659.269600
R22	(新・昔) 金属プレート	-33179.389	-33159.330	2.00	-1725.328228
R23	(新・昔) 金属プレート	-33177.386	-33159.286	1.07	-3251.383828
R24	(新・昔) 金属プレート	-33176.316	-33159.232	2.94	-6701.615832
R25	(新・昔) 金属プレート	-33173.378	-33159.084	2.02	-9686.626376
R26	(新・昔) 金属板	-33171.359	-33158.940	4.04	-17414.963475
R27	(新・昔) 金属プレート	-33167.335	-33158.559	1.98	-20696.417040
R28	(新・昔) 金属プレート	-33165.371	-33158.316	2.00	-17345.489033
R29	(新・昔) 金属プレート	-33163.386	-33158.036	10.52	-65995.138140
R30	(新・昔) 金属プレート	-33153.002	-33156.326	0.46	-71709.943326
				倍面積	59.784046
				面積	29.8920230
				地積	29.88

地籍調査図根点	標識	X座標	Y座標	備考
K2L2 12-1	真鍮標	-33238.110	-33207.018	南側道路擁壁天端
L2L2 276-1	プラスチック	-33253.432	-33153.050	南側道路埋設



総合計面積	4684.2358980 m ²
-------	-----------------------------

作成者	熊本市南区城南町下宮地731番地 土地家屋調査士 木下裕郎	縮尺	申請人	縮尺
令和 4年10月25日作成				



給水施設確定平面図
1/500

各戸給水引込仕様

品名	数量
サドル分水栓φ40×φ20	16組
不漏水リングバルブφ13	
分止用ポリ継手φ13	
PE60°ベンドφ13×20P	
閉栓キャップφ13	
ロケータイングワイヤ-	
埋設表示シート	
量水器ボックス	

* 宅地分譲地盤G L+0はBM10.200とする

